



**BIELSKIE CENTRUM  
PSYCHIATRII**  
OLSZÓWKA



Bielskie Centrum Psychiatrii – Olszówka udziela ambulatoryjnych, dziennych i całodobowych świadczeń zdrowotnych dla dorosłych, w zakresie psychiatrii i uzależnień oraz profilaktyki i promocji zdrowia dla osób dorosłych, w tym świadczeń diagnostycznych, leczniczych, terapeutycznych i rehabilitacyjnych, realizowanych przy współpracy z uprawnionymi podmiotami.

<https://www.psychiatria.bielsko.pl>



## PUNKT ZGŁOSZENIOWO – KOORDYNACYJNY (PZK)

Działa w ramach Poradni Zdrowia Psychicznego, oferta skierowana jest dla osób będących w nagłym kryzysie psychicznym, którzy potrzebują natychmiastowego wsparcia psychiatrycznego lub psychologicznego. PZK funkcjonuje w Bielsku-Białej przy ul. Olszówka 102 oraz ul. Mostowa 1, czynny jest od poniedziałku do piątku w godz. 8:00-18:00.

kontakt tel.:

- 573 291 222
- 602 391 719
- 690 265 880
- 602 392 818

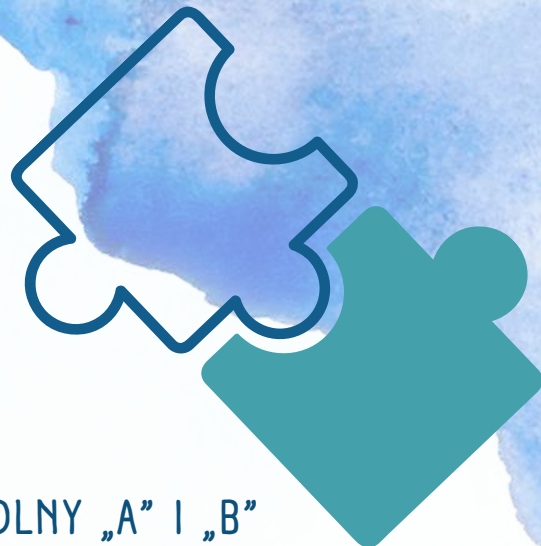


## PORADNIA ZDROWIA PSYCHICZNEGO (PZP)

Celem PZP jest udzielanie świadczeń indywidualnych w zakresie psychiatrii i psychologii, leczenie i diagnostyka. W ramach pracy PZP jest też udzielanie świadczeń środowiskowych oraz wsparcie pracownika socjalnego. Jest wymagane skierowanie do psychologa, które musi być wystawione przez lekarza pracującego w ramach umowy z NFZ (nie z gabinetu prywatnego).



**BIELSKIE CENTRUM  
PSYCHIATRII**  
O L S Z Ó W K A



## ODDZIAŁ DZIENNY PSYCHIATRYCZNY OGÓLNY „A” I „B”

Kieruje swoją ofertę terapeutyczną do pacjentów z zaburzeniami psychicznymi z wyłączeniem zaburzeń spowodowanych używaniem alkoholu i substancji psychoaktywnych. Pobyt na oddziale jest oparty na własnej motywacji do leczenia, a jego celem jest: profilaktyka nawrotów choroby, wzmacnianie motywacji do zmiany, zwiększanie zasobów pacjenta w radzeniu sobie z chorobą, przywracanie zdolności do pełnienia różnych ról społecznych. W oddziale łączy się terapię grupową, terapię indywidualną i farmakoterapię. Pracę terapeutyczną uzupełniamy psychoedukacją, elementami terapii zajęciowej i muzykoterapii, spotkaniami z pracownikiem socjalnym a w razie potrzeb również z rodziną pacjenta.

## ODDZIAŁ DZIENNY PSYCHIATRYCZNY REHABILITACYJNY

Zorganizowany jest z myślą o pacjentach przewlekle chorych psychicznie, z deficytami w zakresie funkcjonowania społecznego. Celem oddziaływań rehabilitacyjnych i terapeutycznych jest zmniejszenie ograniczeń związanych z przebiegiem choroby i jej leczeniem, wypracowanie możliwości bardziej samodzielnego funkcjonowania, przeciwdziałanie wtórnym następstwom choroby. W oddziale prowadzone jest leczenie w oparciu o oddziaływania psychospołeczne w połączeniu z farmakoterapią, terapię grupową i indywidualną. Wykonywane są treningi umiejętności społecznych, umiejętności związanych z codziennym funkcjonowaniem, treningi aktywnego udziału we własnym leczeniu, terapia zajęciowa, artystyczna i muzykoterapia.



**BIELSKIE CENTRUM  
PSYCHIATRII**  
O L S Z Ó W K A

## ODDZIAŁ PSYCHIATRYCZNY OGÓLNY Z PODODDZIAŁEM REHABILITACJI PSYCHIATRYCZNEJ

Zadaniem Oddziału Psychiatrycznego Ogólnego jest całodobowe leczenie osób z zaburzeniami psychicznymi, udzielanie świadczeń diagnostycznych, udzielanie świadczeń w oparciu o społeczność terapeutyczną, farmakoterapia, psychoedukacja i psychoterapia. Zadaniem Pododdziału Rehabilitacji Psychiatrycznej jest całodobowa rehabilitacja i readaptacja osób z zaburzeniami psychicznymi, farmakoterapia, udzielanie świadczeń diagnostycznych, rehabilitacja zaburzeń funkcjonowania życiowego, treningi behawioralne, psychoedukacja, terapia grupowa i indywidualna.





### OŚRODEK REHABILITACYJNY DLA UZALEŻNIONYCH OD SUBSTANCJI PSYCHOAKTYWNYCH (ORUSP)

Zadaniem ośrodka jest całodobowa terapia uzależnienia, psychoedukacja, indywidualne konsultacje psychologiczne, terapia zajęciowa i rekreacyjna, leczenie somatyczne, udzielanie świadczeń w oparciu o społeczność terapeutyczną.

### ODDZIAŁ DZIENNY ZABURZEŃ NERWICOWYCH (ODZN)

Jest oddziałem psychoterapeutycznym. Celem pracy oddziału jest leczenie pacjentów z diagnozą zaburzeń nerwicowych, odżywiania i osobowości, metodą psychoterapii grupowej prowadzonej w nurcie psychodynamicznym. Przyjęcie do ODZN poprzedzone jest, obligatoryjnie, indywidualnymi spotkaniami z psychoterapeutą, odbywającymi się w ramach współpracy z Poradnią Leczenia Nerwic.

### PORADNIA LECZENIA NERWIC (PLN)

Program pracy w ramach PLN obejmuje diagnozę psychologiczną (zaburzenia nerwicowe, odżywiania i osobowości), przygotowanie do psychoterapii grupowej w Oddziale Dziennym Zaburzeń Nerwicowych, kontynuacja wsparcia psychoterapeutycznego po zakończeniu terapii w ODZN.

### PORADNIA TERAPII UZALEŻNIENIA OD ALKOHOLU I WSPÓLUZALEŻNIENIA.

Zadaniem poradni jest diagnostyka, leczenie i rehabilitacja osób uzależnionych od alkoholu, leczenie i rehabilitacja osób współuzależnionych, działania konsultacyjno-edukacyjne dla rodzin osób uzależnionych.

### PORADNIA TERAPII UZALEŻNIENIA OD SUBSTANCJI PSYCHOAKTYWNYCH.

Zadaniem poradni jest diagnostyka, leczenie i rehabilitacja osób uzależnionych od środków psychoaktywnych, leczenie i rehabilitacja osób współuzależnionych, działania konsultacyjno-edukacyjne dla rodzin osób uzależnionych.



**BIELSKIE CENTRUM  
PSYCHIATRII**  
OLSZÓWKA



## WARSZTATY TERAPII ZAJĘCIOWEJ (WTZ)

Zajmują się kompleksową rehabilitacją społeczno- zawodową. Oferują nowoczesne programy rehabilitacyjne oparte na 10 tematycznych pracowniach: rozwoju zawodowego I "LEŚNA KAWIARENKA", rozwoju zawodowego II "PUNKT BIBLIOTECZNY", manufaktury cukierniczej, ogrodniczo-technicznej, fotograficzno-komputerowej, gospodarstwa domowego, krawieckiej, ceramicznej, rękodzieła artystycznego, biurowo-dekoratorskiej.



## LEŚNA KAWIARENKA

Jest miejscem rehabilitacji zawodowej, wspiera aktywizację zawodową i społeczną osób po kryzysach psychicznych. Promuje twórczość artystyczną osób niepełnosprawnych, jest miejscem spotkań w ramach zajęć klubowych, które prowadzone są w oparciu o moduły tematyczne, w których opracowaniu biorą udział uczestnicy zajęć klubowych - pacjenci BCP Olszówka.



### ADRES BCP-OLSZÓWKA

43-309 BIELSKO-BIAŁA UL. OLSZÓWKA 102 TEL. 33/812 30 41

43-300 BIELSKO-BIAŁA UL. MOSTOWA 1 TEL. 33/811 64 11

43-382 BIELSKO-BIAŁA UL. KASZYSKA 40A TEL. 33/818 38 35